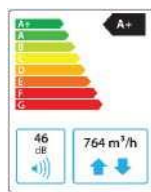
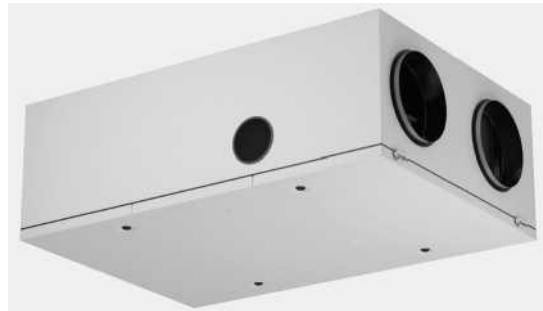


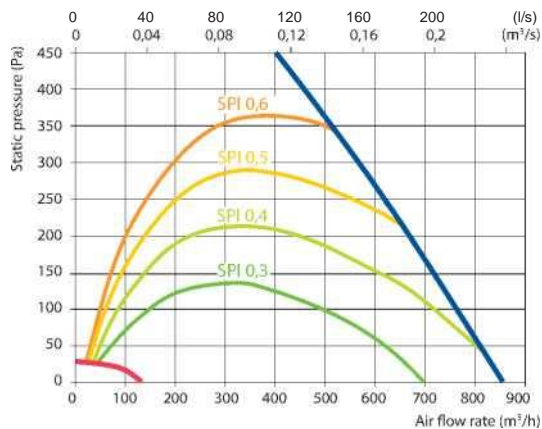
# Domekt R 700 F C6M

Debit maxim de aer, m <sup>3</sup> /h	764
Debit maxim de aer, l/s	212
Debitul de referință, m <sup>3</sup> /s	0,138
Diferența de presiune de referință, Pa	50
SPI, W/(m <sup>3</sup> /h)	0,26
Eficiența termică a recuperării căldurii, %	83
Capacitate aerotermă electrică, kW / Δt, °C	2/10,9
Tensiune de alimentare, V	1~230
Curentul maxim de funcționare HE, A	11,7
Cablu de alimentare, mm <sup>2</sup>	3×1,5
Puterea electrică admisă a antrenării ventilatorului la debitul maxim, W	181
Puterea electrică de intrare a motorului ventilatorului la debitul de referință, W	74
Nivel de putere de zgomot, L <sub>WA</sub> , dB(A)	46
Nivelul de presiune a zgomotului, L <sub>PA</sub> , dB(A), (3 m)	35
Dimensiuni filtre B×H×L, mm	368×375×46
Dimensiunile unității B×H×L, mm	850×420×1240
Spațiu de întreținere, mm	500
Greutate unitară, kg	93



## Performanță

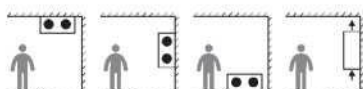
Unitate cu dotare standard



## Accesorii

Amortizor de închidere	AGUJ-M-250+LF230/CM230
Amortizor	ODA/EHA AGS-250-50-600-M SUP/ETA AGS-250-50-900-M
Încălzitor de apă	DH-250
PPU	PPU-HW-3R-15-0,63-W2
supapă cu 2 căi (încălzire)	VVP47.10-0,63+SSF161.05HF
Răcitor de apă supapă cu 2 căi (răcitor)	DCW-0,7-5
Gratar exterior	LD-250
Încălzitor-răcitor de apă	DHCW-250
DX cooler	DCF-0,7-5
Cooling unit	MOU-18HFN8a+KA8140

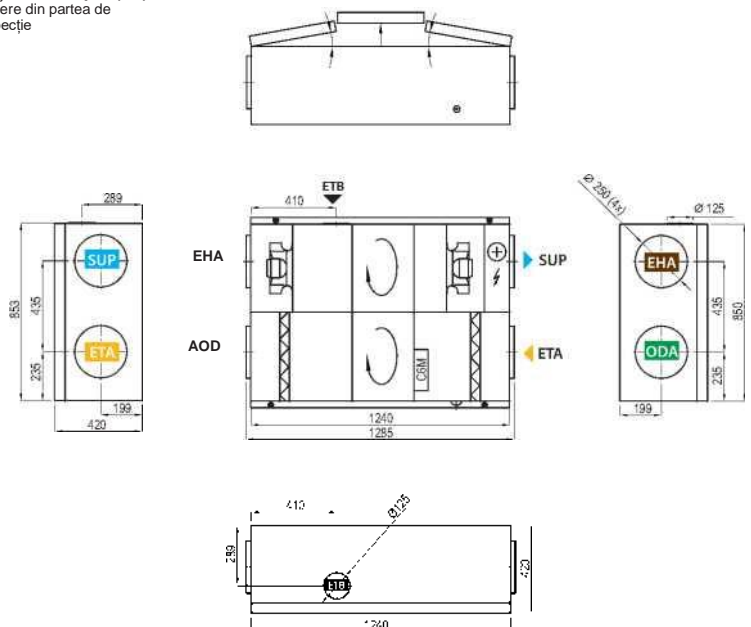
## Mounting positions



## Eficiența temperaturii

	Iarnă					Vară		
Temperatura exterioară, °C	-23	-15	-10	-5	0	25	30	35
După schimbător de căldură, °C	14,4	15,7	16,6	17,4	18,3	22,5	23,4	24,2
interior +22 °C, 20 % RH								

**Afișat în dreapta (R1)**  
Vedere din partea de inspecție



**Shown as left (L1)**

